

[落合南長崎] 駅徒歩 8 分

ジュエリージュ南長崎

1R

賃貸条件	定期借家契約 (再契約可能型)		
賃料	各部屋		
共益費	¥15,000 (電気・ガス・水道・Wifi費用含)		
敷金	0ヶ月	礼金	0ヶ月
その他	預かり金 ¥25,000 (※退去時償却) 短期解約違約金あり (1年未満で1ヶ月分)		

物件概要			
所在地	〒171-0052 東京都豊島区南長崎4-37-3		
交通	西武鉄道 西武池袋線	東長崎 駅	徒歩 6 分
	西武鉄道 西武池袋線	椎名町 駅	徒歩 11 分
間取り	ワンルーム	専有面積	各部屋による
物件種別	アパート	物件構造	木造
階数	2 / 2 階建	築年数	1980年築
入居可能日	即	方位	南
退去日			

設備仕様			
【共用部】	・都市ガス ・共用アンテナ ・Wifi無料 (5ギガ) ・IHクッキングヒーター (1基) ・TVモニター付インターホン ・カウンターテーブル ・洗濯機 (1台) ・収納棚 ・下駄箱 ・洗面台 (2台) ・浴室 ・トイレ (2箇所) ウォシュレット ・自転車置場 ・防犯カメラ		
【各部屋】各1	・エアコン ・ベッド ・冷蔵庫 ・机 ・椅子 ・照明		

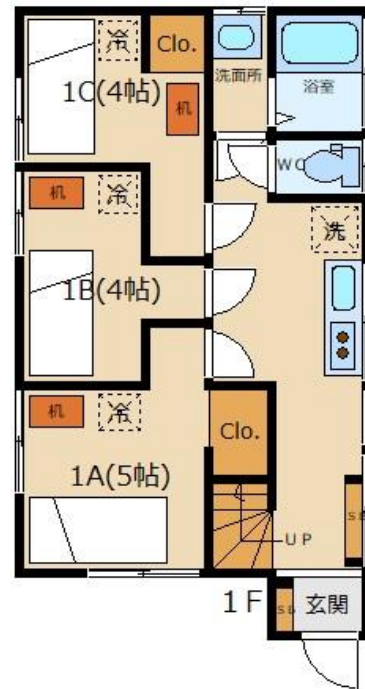
備考	再契約手数料 ¥20,000 (+消費税) / 解約予告: 1カ月前		
保険	火災保険 (借家人賠償責任保険付)	仲介手数料	1ヵ月 (税別)
その他	※1害虫駆除消毒代 (入居者負担) 17,600円+m ² ×110円 (税込) ※2光触媒コーティング代 (入居者負担) 17,600円+m ² ×220円 (税込) ※1+2セットプラン (入居者負担) 17,600円+m ² ×330円 (税込) ※保証会社加入必須: 賃料等総額の50% (入居者負担) 1年更新10,000円 (税込) ※24時間安心サポート料 18,480円 (更新時には再加入のこと。)		



号室	m ²	賃料
1A	9.37	¥40,000
1B	6.62	¥32,000
1C	7.53	¥30,000
2A	9.11	¥42,000
2B	7.64	¥35,000
2C	6.43	¥32,000



新生活応援キャンペーン中! 3月入居可!



↓ 各居室内画像 エアコン・ベッド・冷蔵庫・机・椅子 ↓



※ 図面や設備等、本紙と現況が異なる場合は現況を優先とさせていただきます。※ 本紙は参考資料であり、宅地建物取引業法上の重要事項説明書ではありません。



-入居者の皆さまに、快適な暮らしを-
免許番号: 東京都知事 (2) 95731

株式会社 レント管理サービス

〒183-0055 東京都府中市府中町2丁目1-7 角ないとうビル5階
 営業時間: 10:00~18:00 (定休日: 毎週水曜日 1月~3月: 無休)
<http://rentkanri.main.jp>
 TEL: 042-352-5203 / FAX: 042-352-5205

客付会社さまへ

諸条件ご相談ください!