

J R 中央線

[吉 祥 寺] 駅 徒歩 7 分

賃 貸 条 件			
賃 料	¥70,000		
共 益 費	込		
敷 金	1 ヶ月	礼 金	1 ヶ月



物 件 概 要			
所 在 地	〒 180-0005 東京都武蔵野市御殿山1-7-15		
交 通	京王井の頭線	吉祥寺 駅	徒歩 7 分
	J R 中央線	三鷹 駅	徒歩 15 分
間 取 り	1K	専 有 面 積	20.46 m ²
物 件 種 別	アパート	物 件 構 造	軽量鉄骨
階 数	2 / 2 階建	築 年 数	1997 年築
入居予定日	即	方 位	南向き
退去日			

都会と自然の両方を求めた方必見！ 吉祥寺の街とい井の頭公園を堪能出来る好立地！

パークサイド Y N

201 号室

1K



2口ガスコンロ設置可

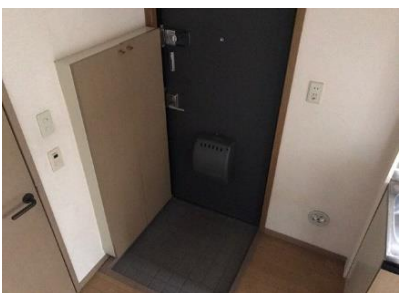
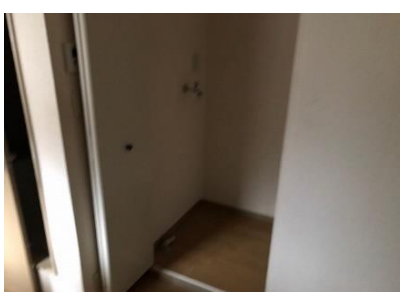
ウォシュレット

バストイレ別

室内洗濯機置き場

インターホン

住 環 境 良 好



設 備 仕 様

【新生活を彩る充実の設備】

- ・エアコン ・フローリング ・2口ガスコンロ設置可
- ・バストイレ別 ・室内洗濯機置き場
- ・ウォシュレット ・インターホン ・下駄箱
- ・バルコニー ・駐輪場 ・J : COM

備 考

備考	更新料：新賃料の1ヶ月 / 解約予告：1ヵ月前		
保 險	火 災 保 險	仲介手数料	1ヵ月（税別）
	（借家人賠償責任保険付）		
注 意 事 項	※ 鍵 交 換 代 （入居者負担）16,500円～		
	※ 害 虫 駆 除 消 毒 代 （入居者負担）17,600 円		
	※ 保証会社加入必須（50%） ※ 年更新10,000円 ※ 24時間安心サポート料 16,500円 （更新時にも同様に掛かります）		

※ 図面や設備等、本紙と現況が異なる場合は現況を優先とさせていただきます。※ 本紙は参考資料であり、宅地建物取引業法上の重要事項説明書ではありません。



- 入居者の皆さまに、快適な暮らしを -
免許番号：東京都知事（2）95731

株式会社 レント管理サービス

〒183-0055 東京都府中市府中町2丁目1-7 角ないとうビル5階
営業時間：10:00～18:00（定休日：毎週水曜日 1月～3月：無休）
<http://rentkanri.main.jp>
TEL：042-352-5203 / FAX：042-352-5205

客 付 会 社 さ ま へ

諸 条 件 ご 相 談 く だ さ い ！