

[富士見ヶ丘] 駅 徒歩 8 分

京西マンションビル

401 号室

2K

賃貸条件			
賃料	¥81,000		
共益費	¥4,000		
駐車場			
敷金	1ヶ月	礼金	1ヶ月



オールフローリング

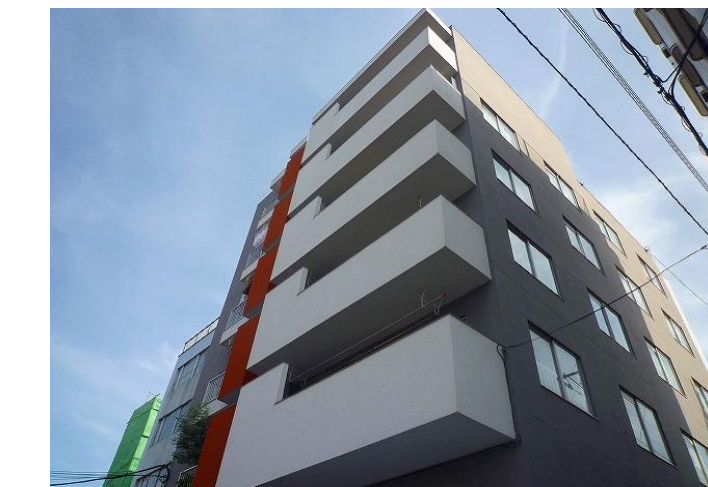
全室角部屋

駅近マンション

2面採光

バス/トイレ別

中廊下付き



物件概要			
所在地	〒168-0081 東京都杉並区宮前1-8-8		
交通	京王電鉄 井の頭線 富士見ヶ丘 駅 徒歩 8 分		
間取り	2K	専有面積	34.9㎡
物件種別	マンション	物件構造	RC造
階数	4 / 6 階建	築年数	1975年築
入居予定日	即	方位	南
退去日			

設備仕様

[新生活を彩る充実の設備]

- ・都市ガス ・エアコン1基 ・ガスコンロ2口設置可
- ・収納 ・フローリング ・バルコニー
- ・バストイレ別 ・給湯
- ・J:COM ・NTTBフレッツ VDSLプラン1B

※2010年4月耐震工事済 ※NURO光導入済
※告知事項有

※ 図面や設備等、本紙と現況が異なる場合は現況を優先とさせていただきます。※ 本紙は参考資料であり、宅地建物取引業法上の重要事項説明書ではありません。

備考

備考	更新料：新賃料の1ヶ月 / 解約予告：1カ月前		
保険	火災保険 (借家人賠償責任保険付)	仲介手数料	1ヵ月(税別)
注意事項	※鍵交換代(入居者負担)16,500円～ ※害虫駆除消毒代(入居者負担)17,600円 ※保証会社加入必須(50%) ※年更新10,000円 ※24時間安心サポート料 16,500円 (更新時にも同様に掛かります)		

- 入居者の皆さまに、快適な暮らしを -
免許番号：東京都知事(2)95731



株式会社 レント管理サービス

〒183-0055 本社：東京都府中市府中町2丁目1-7 角ないとうビル5階
 営業時間：10:00~18:00 (定休日：毎週水曜日 1月~3月：無休)
<http://rentkanri.main.jp>
 TEL : 042-352-5203 / FAX : 042-352-5205

客付会社さまへ

諸条件ご相談ください！