

[下高井戸] 駅 徒歩 6 分

急行停車 桜上水駅 徒歩 8分

賃貸条件	
賃料	¥48,000
共益費	¥2,000
駐輪代	
敷金	1ヶ月
礼金	0ヶ月



物件概要	
所在地	〒 156-0044 東京都世田谷区赤堤5-34-9
交通	京王電鉄 京王線 桜上水 駅 徒歩 8 分
	東急電鉄 世田谷線 下高井戸 駅 徒歩 6 分
間取り	1R 専有面積 16㎡
物件種別	マンション 物件構造 鉄骨造
階数	3 / 3 階建 築年数 1978年築
入居予定日	即 方位 東向き
退去日	

コーポ久松

305 号室

1R

2 駅 利 用 可

駅 近 マン シ ョ ン

商 店 街 至 近

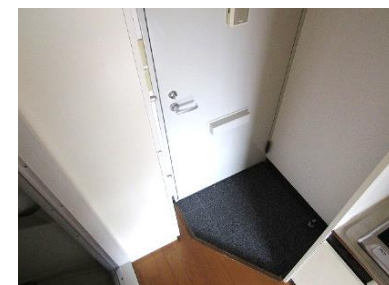
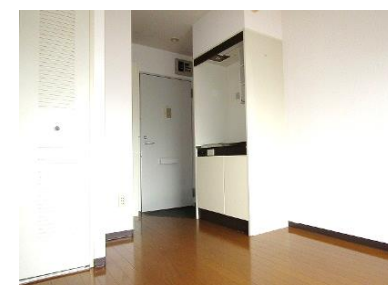
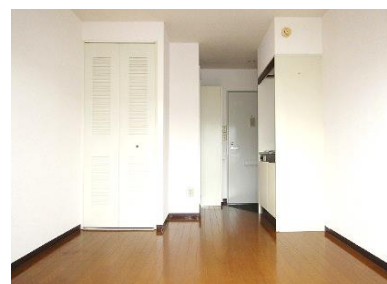
室 内 洗 濯 機 置 場

1 口 I H コ ン ロ

エ ア コ ン

J : C O M

NTT フ レ ッ ツ 光



設備仕様

《 新生活を彩る充実の設備 》

- ・都市ガス ・エアコン
- ・室内洗濯機置場 ・IHコンロ (1口)
- ・フローリング ・シューズBOX
- ・J:COM
- ・NTTフレッツ光ネクスト 光配線方式 プラン1

備考

備考	更新料:新賃料の1ヶ月 / 解約予告:1ヵ月前		
保険	火災保険	仲介手数料	1ヵ月 (税別)
	(借家人賠償責任保険付)		
注意事項	※ 鍵交換代 (入居者負担) 16,500円		
	※ 害虫駆除消毒代 (入居者負担) 17,600円		
	※ 保証会社加入必須 (25,000円) ※ 年更新10,000円		
	※ 24時間安心サポート料 16,500円 (更新時にも同様に掛かります)		

※ 図面や設備等、本紙と現況が異なる場合は現況を優先とさせていただきます。※ 本紙は参考資料であり、宅地建物取引業法上の重要事項説明書ではありません。



- 入居者の皆さまに、快適な暮らしを -
免許番号:東京都知事(2)95731

株式会社 レント管理サービス

〒183-0055 東京都府中市府中町2丁目1-7 角ないとうビル5階
営業時間:10:00~18:00 (定休日:毎週水曜日 1月~3月:無休)
http://rentkanri.main.jp
TEL:042-352-5203 / FAX:042-352-5205

客 付 会 社 さ ま へ

諸条件ご相談ください!