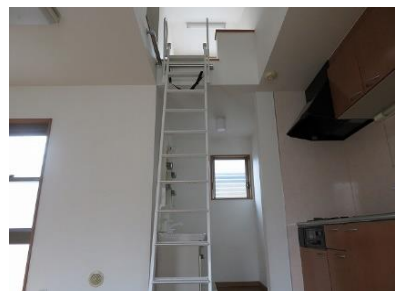


[代々木上原] 駅 徒歩 8 分

Alice Berry II (アリスベリー-2)

202 号室 1R+ロフト

賃貸条件			
賃料	¥105,000		
共益費	¥2,000		
敷金	1ヶ月	礼金	1ヶ月



物件概要			
所在地	〒151-0064 東京都渋谷区上原3-24-5		
交通	小田急線	代々木上原 駅	徒歩 8 分
	京王井の頭線	池の上 駅	徒歩 9 分
間取り	1R	専有面積	26.93㎡
物件種別	アパート	物件構造	木造
階数	2 / 2 階建	築年数	2006年築
入居予定日	9/下旬	方位	南向き
退去日	退去済		

設備仕様

【新生活を彩る充実の設備】

- ・エアコン ・フローリング ・システムキッチン
- ・バストイレ別 ・室内洗濯機置き場 ・シャンプードレッサー
- ・下駄箱 ・ウォシュレット ・浴室乾燥機
- ・TVモニターホン ・オートロック
- ・バルコニー ・屋根付き駐輪場
- ・フレッツ光ネクスト 光配線方式 ミニ

備考

備考	更新料：新賃料の1ヶ月 / 解約予告：1ヵ月前		
保険	火災保険	仲介手数料	1ヵ月(税別)
	(借家人賠償責任保険付)		
注意事項	※ 鍵交換代(入居者負担) 26,400円		
	※ 害虫駆除消毒代(入居者負担) 17,600円		
	※ 保証会社加入必須(50%) ※ 年更新10,000円		
	※ 24時間安心サポート料 16,500円 (更新時にも同様に掛かります)		

※ 図面や設備等、本紙と現況が異なる場合は現況を優先とさせていただきます。※ 本紙は参考資料であり、宅地建物取引業法上の重要事項説明書ではありません。



- 入居者の皆さまに、快適な暮らしを -
免許番号：東京都知事(2)95731

株式会社 レント管理サービス

〒183-0055 東京都府中市府中町2丁目1-7 角ないとうビル5階
営業時間：10:00~18:00(定休日：毎週水曜日 1月~3月：無休)
<http://rentkanri.main.jp>
TEL : 042-352-5203 / FAX : 042-352-5205

客付会社さまへ

諸条件ご相談ください!