

[代々木上原] 駅 徒歩 8 分

ル・ボワ 代々木上原

303 号室

1R

賃貸条件	
賃料	¥76,000
共益費	¥2,000
敷金	1ヶ月
礼金	1ヶ月



2線3駅利用可能

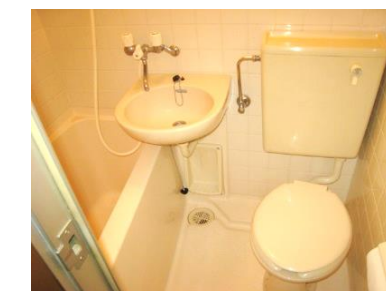
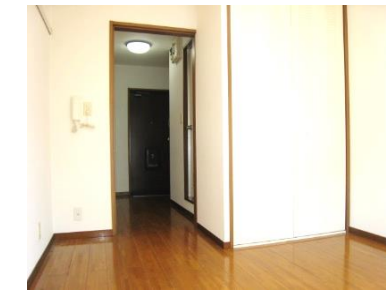
室内洗濯機置場

RCマンション

南向き/日当たり良好

光ファイバー対応

閑静な住宅街



物件概要	
所在地	〒151-0064 東京都渋谷区上原3-22-8
交通	小田急線 代々木上原 駅 徒歩 8 分 京王井の頭線 池ノ上 駅 徒歩 9 分
間取り	1R 専有面積 17.22㎡
物件種別	マンション 物件構造 RC造
階数	3 / 3 階建 築年数 1991年築
入居可能日	3月中旬 方位 南
退去日	2月11日

設備仕様

- ・都市ガス ・システムガスキッチン(1口)
- ・室内洗濯機置場 ・収納 ・フローリング
- ・風呂/トイレ ・エアコン ・シューズBOX
- ・バルコニー ・TVモニターホン
- ・浴室乾燥機 ・宅配BOX
- ・地デジアンテナ ・フレッツ光ネクスト 光配線プラン1

備考

更新料：新賃料の1ヶ月 / 解約予告：1カ月前

保険	火災保険 (借家人賠償責任保険付)	仲介手数料	1ヵ月(税別)
その他	※鍵交換代(入居者負担)27,500円(税込) ※1害虫駆除消毒代(入居者負担)17,600+㎡×110円(税込) ※2光触媒コーティング代(入居者負担)17,600+㎡×220円(税込) ※1+2セットプラン(入居者負担)17,600+㎡×330円(税込) ※保証会社加入必須：賃料等総額の50%(入居者負担) 1年更新10,000円(税込) ※24時間安心サポート料 18,480円(税込)(更新時には再加入のこと)		

※ 図面や設備等、本紙と現況が異なる場合は現況を優先とさせていただきます。 ※ 本紙は参考資料であり、宅地建物取引業法上の重要事項説明書ではありません。



- 入居者の皆さまに、快適な暮らしを -
免許番号：東京都知事(2)95731

株式会社 レント管理サービス

〒183-0055 本社：東京都府中市府中町2丁目1-7 角ないとうビル5階
営業時間：10:00~18:00(定休日：毎週水曜日 1月~3月：無休)
http://rentkanri.main.jp
TEL：042-352-5203 / FAX：042-352-5205

客付会社さまへ

諸条件ご相談ください!