

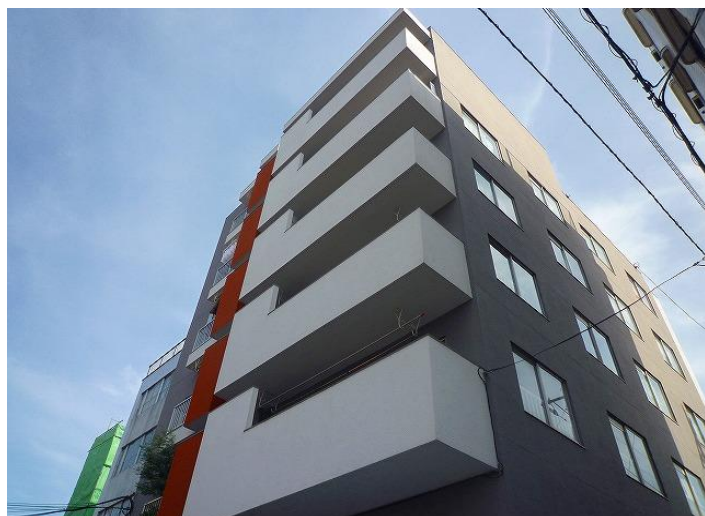
[富士見ヶ丘] 駅 徒歩 8 分

京西マンションビル

401 号室

2K

賃貸条件	
賃料	¥81,000
共益費	¥4,000
駐車場	
敷金	1ヶ月
礼金	1ヶ月



物件概要	
所在地	〒168-0081 東京都杉並区宮前1-8-8
交通	京王電鉄 井の頭線 富士見ヶ丘 駅 徒歩 8 分
間取り	2K 専有面積 34.9㎡
物件種別	マンション 物件構造 RC造
階数	4 / 6 階建 築年数 1975年築
入居予定日	即 方位 南
退去日	



オールフローリング

全室角部屋

駅近マンション



2面採光

バス/トイレ別

中廊下付き



設備仕様
[新生活を彩る充実の設備]
・都市ガス ・エアコン1基 ・ガスコンロ2口設置可
・収納 ・フローリング ・バルコニー
・バストイレ別 ・給湯
・J:COM ・NTTBフレッツ VDSLプラン1B
※2010年4月耐震工事済 ※NURO光導入済

備考	更新料: 新賃料の1ヶ月 / 解約予告: 1カ月前	
保険	火災保険 (借家人賠償責任保険付)	仲介手数料 1ヶ月(税別)
その他	※鍵交換代(入居者負担) 20,900円~(税込) ※1害虫駆除消毒代(入居者負担) 17,600円+㎡×110円(税込) ※2光触媒コーティング代(入居者負担) 17,600円+㎡×220円(税込) ※1+2セットプラン(入居者負担) 17,600円+㎡×330円(税込) ※保証会社加入必須: 賃料等総額の50%(入居者負担) 1年更新10,000円(税込) ※24時間安心サポート料 18,480円(税込) (更新時再加入のこと)	

※ 図面や設備等、本紙と現況が異なる場合は現況を優先とさせていただきます。※ 本紙は参考資料であり、宅地建物取引業法上の重要事項説明書ではありません。



- 入居者の皆さまに、快適な暮らしを -
免許番号: 東京都知事(2)95731

株式会社 レント管理サービス

〒183-0055 本社: 東京都府中市府中町2丁目1-7 角ないとうビル5階
 営業時間: 10:00~18:00 (定休日: 毎週水曜日 1月~3月: 無休)
<http://rentkanri.main.jp>
 TEL: 042-352-5203 / FAX: 042-352-5205

客付会社さまへ

諸条件ご相談ください!