

[ 幡ヶ谷 ] 駅 徒歩 **9** 分

Joue Rouge Shibuya (ジュエ・ルージュ渋谷)

201 号室

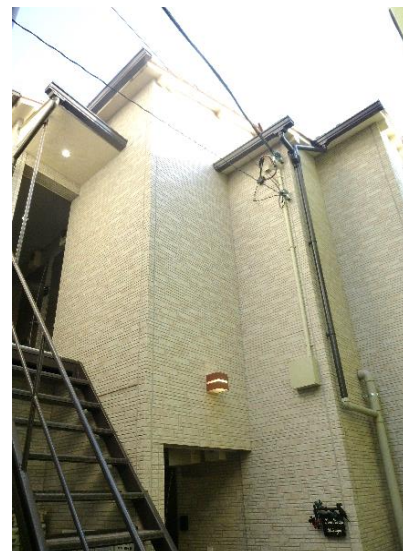
1R

賃貸条件			
賃料	<b>¥58,000</b>		
共益費	¥2,000		
敷金	1ヶ月	礼金	<b>0ヶ月</b>
その他			

物件概要			
所在地	〒 151-0071 渋谷区本町5丁目30-14		
交通	京王電鉄 京王新線	幡ヶ谷 駅	徒歩 9 分
	京王電鉄 京王新線	初台 駅	徒歩 10 分
間取り	ワンルーム	専有面積	15.94㎡
物件種別	アパートメント	物件構造	木造
階数	2 / 2 階建	築年数	1972年1月築
入居可能日	1/中旬	方位	西向き
退去日	1月22日	(2013年3月 外装・内装リフォーム済み)	

設備仕様	新生活を彩る充実の設備
<ul style="list-style-type: none"> <li>・都市ガス・エアコン・暖房・冷房・照明器具</li> <li>・システムキッチン・室内洗濯機置場・モニター付インターホン</li> <li>・2口コンロ・ガスコンロ付・浴室乾燥機・バス・トイレ同室</li> <li>・シャワー・給湯・フローリング</li> <li>・まいばすけっと 距離：140m / ローソンストア 距離：86m</li> <li>・NTT フレッツ光ネクスト 光配線方式 ミニ</li> </ul>	

備考	更新料：新賃料の1ヶ月 / 解約予告：1カ月前
保険	火災保険 (借家人賠償責任保険付) 仲介手数料 1ヶ月 (税別)
その他	※ 鍵交換代 (入居者負担) 20,900円~ (税込) ※ 1害虫駆除消毒代 (入居者負担) 17,600円+m×110円 (税込) ※ 2光触媒コーティング代 (入居者負担) 17,600円+m×220円 (税込) ※ 1+2セットプラン (入居者負担) 17,600円+m×330円 (税込) ※ 保証会社加入必須：賃料等総額の50% (入居者負担) 1年更新10,000円 (税込) ※ 24時間安心サポート料 18,480円 (税込) (更新時には再加入のこと)



内外装フルリフォーム

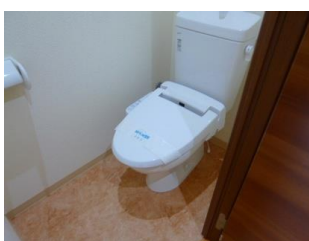
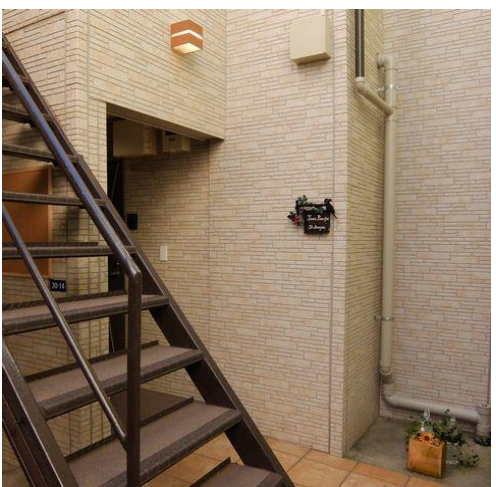
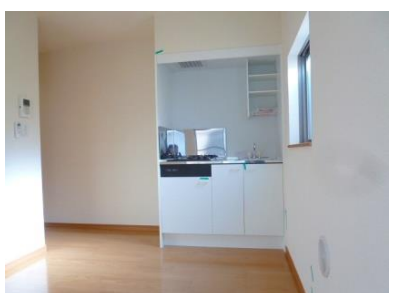
角部屋 2面採光

TVモニターフォン付

3駅利用可能

人気の設備一新

通勤通学至便



※ 図面や設備等、本紙と現況が異なる場合は現況を優先とさせていただきます。※ 本紙は参考資料であり、宅地建物取引業法上の重要事項説明書ではありません。